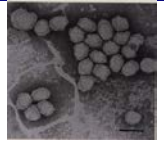
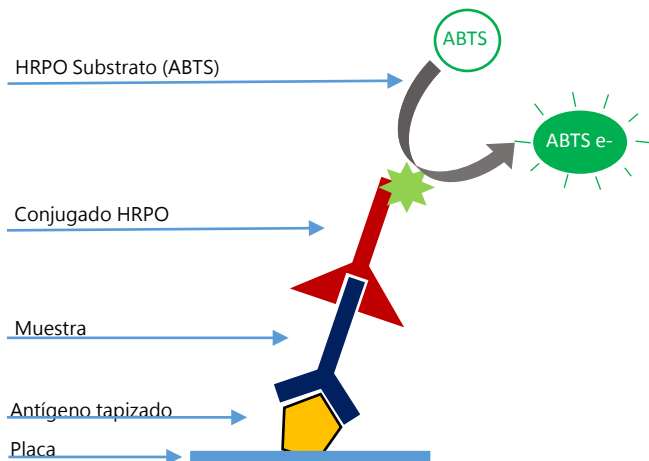


INgezim PRRS UNIVERSAL

R.11.PRU.K1



INgezim PRRS UNIVERSAL está basado en la técnica del ELISA indirecto, que utiliza un anticuerpo monoclonal (AcM) específico de inmunoglobulinas porcinas (IgG), y antígeno recombinante (proteína N de PRRSV de cepas europeas y americanas)



BASE TÉCNICA DEL KIT

1. Las placas se proporcionan tapizadas con antígeno de PRRSV (proteína N recombinante de cepas europeas y americanas). Las muestras de suero se añaden en los pocillos y se incuban.
2. Si las muestras contienen anticuerpos específicos de PRRSV, éstos se unirán al antígeno.
3. Cuando se añade un AcM-PO específico de inmunoglobulinas porcinas, éste se unirá a las IgG unidas al antígeno. Esta unión se revela mediante reacción colorimétrica tras adición de sustrato.

APLICACIÓN

Detección y/o titulación de anticuerpos específicos de cepas americanas y europeas de PRRSV en muestras de suero porcino.

INTERPRETACIÓN DE LOS RESULTADOS

El ensayo establece un valor de Cut Off: Las muestras con un valor de DO superior al Cut Off se consideran **Positivas**, y las muestras con un valor de DO inferior al Cut Off se consideran **Negativa**

VALIDACIÓN

SENSIBILIDAD

1. Uso de animales vacunados experimentalmente
Se analizó un panel de sueros de diferentes extracciones realizadas a 4 animales vacunados experimentalmente. Adicionalmente, en el mismo estudio se analizaron diferentes extracciones de sueros control procedentes de animales no vacunados a los que se sometió a desafío. Los resultados obtenidos mostraron que INgezim PRRS UNIVERSAL es capaz de detectar anticuerpos específicos de PRRSV entre los días 8 y 12 tras el contacto con el antígeno.

ESPECIFICIDAD

Se llevó a cabo un estudio utilizando 250 sueros europeos y 216 sueros americanos. Todos estos sueros fueron catalogados como negativos por otros ensayos indirectos disponibles en el mercado. Los resultados obtenidos indicaron que la especificidad del ensayo era del **97,2%** analizando muestras europeas y **93,2%** analizando muestras americanas.

USO DE SUEROS DE CAMPO

Se analizó un panel de 535 sueros americanos y los resultados se compararon con los obtenidos por la Técnica de Referencia IFI (Inmunofluorescencia indirecta). La correspondencia fue del 88%
En el mismo ensayo, se analizaron 830 sueros europeos y se compararon los resultados con los obtenidos por la técnica de referencia en Europa IPMA (Immunoperoxidase Monolayer Assay). La correspondencia fue del 100%

TITULACIÓN A POCILLO ÚNICO

Es posible obtener un título aproximado del suero basándose en su valor de DO, mediante el uso de una fórmula que se corresponde a una curva exponencial.

COMPOSICION DEL KIT

- Placas de microtitulación de 96 pocillos.
- Viales con Control Positivo
- Viales con Control Negativo
- Viales con Conjugado de Peroxidasa
- Frasco con Solución de Lavado
- Frasco con Diluyente de suero.
- Frasco con Diluyente de conjugado.
- Frasco con Substrato (ABTS).
- Frasco con Tampón sustrato
- Frasco con Solución de Frenado.



NÚMERO DE REGISTRO 1053 RD
PRODUCTO FABRICADO POR INGENASA



CADUCIDAD: **18 meses**
Conservado a 2°C-8°C

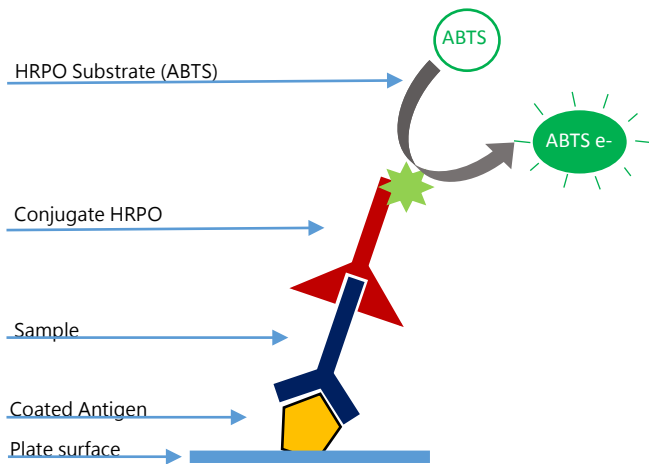
Ed.020217

INgezim PRRS UNIVERSAL

R.11.PRU.K1



INgezim PRRS UNIVERSAL is based on an indirect ELISA technique, which uses a monoclonal antibody (MAb) specific for porcine immunoglobulines (IgG), and a recombinant antigen (N protein of American and European strains of PRRSV).



TECHNICAL BASIS OF THE KIT

1. Plates are coated with PRRSV antigen (recombinant Vp7 protein from European and American strains). Sera samples are added and incubated.
2. If the samples contain specific antibodies to PRRSV, they will bind to the antigen.
3. When a MAb-PO specific of porcine immunoglobulines is added, it will bind to the IgG previously bound to the antigen. The binding is detected by the development of a colorimetric reaction after the addition of the substrate.

APPLICATION

Detection and/or titration of specific antibodies to PRRSV in porcine sera samples. The assay has been designed for the detection of antibodies specific for both American and European strains of PRRSV

INTERPRETATION OF THE RESULTS

There is one Cut Off value for the results interpretation. Samples with an OD higher than the Cut Off Value are positive and samples with an OD lower than the Cut Off value are negative.

VALIDATION

SENSITIVITY

1. Using experimentally vaccinated animals

A set of sera from different extractions taken from 4 experimentally vaccinated animals were analysed. Additionally, in the same study non-vaccinated animals were challenged and samples were taken. The results obtained show that INgezim PRRS Universal is able to detect specific antibodies to PRRSV at days around 8 and 12 post antigen's contact.

SPECIFICITY

A study using 250 European sera and 216 American sera was made. All these sera were catalogued as negative by other indirect assays available in the market. The results obtained indicated **97.2%** specificity analysing European samples and **93.2%** analysing American samples

USING FIELD SERA

A panel of 535 American sera was analysed and the results were compared with the Reference Technique IFA (Immunofluorescence Assay). The correspondence was 88%.

In the same assay, 830 European sera were compared with the reference technique in Europe IPMA (Immunoperoxidase Monolayer Assay). The correspondence was 100%

ONE WELL TITRATION

It is possible to obtain an approximated titre of the sera based on its OD value, by using a formula which corresponds with an exponential curve.

COMPOSITION OF THE KIT

- Microtitration plates of 96 wells
- Vials with Positive Control
- Vials with Negative Control
- Vials with Peroxidase Conjugate
- Bottle with Washing Solution
- Bottle with Diluent for sera
- Bottle with Diluent for conjugate
- Bottle with stop solution
- Bottle with substrate (ABTS).
- Bottle with Substrate Buffer



REGISTRATION NUMBER 1053 RD
PRODUCT MANUFACTURED BY INGENASA



SHELF LIFE: **18 months**
Stored at 2°C-8°C

Ed.020217